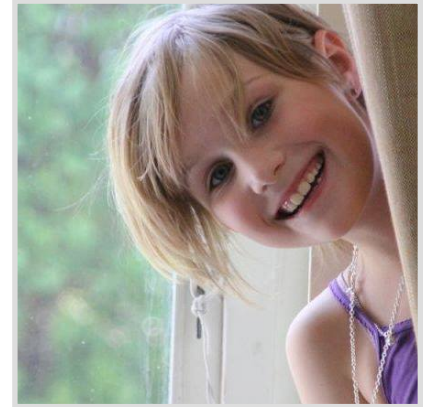




Die Sudbury Schule Ammersee wieder eröffnen! Schulgemeinschaft bittet um Weihnachtsspende!

Rosa war zehn Jahre alt, als die Sudbury Schule Ammersee von der Regierung von Oberbayern geschlossen wurde - eine Welt brach zusammen: Der Ort, an dem sie glücklich war, wurde ihr genommen!

Bildungsexperten und Familien sehen in der Sudbury Schule Ammersee eine Schule der Zukunft: Schüler können hier umfassend und selbstbestimmt lernen und tiefe Demokratieerfahrungen machen. Die Ersten haben ihren Abschluss gemacht. Für manche war die Schule Heilung. Die Schließung: eine grobe Fehlentscheidung!



Seit 2016 setzt sich die Schulgemeinschaft für die Wiedereröffnung ein. **Auch das ist der Geist von Sudbury: an sich zu glauben, beharrlich weiter zu gehen!** Rosa gibt dafür jeden Monat 5 Euro Taschengeld. Andere Schüler nutzen jede Gelegenheit, Unterstützer zu gewinnen, Vorstände und Schulgemeinschaft setzen sich auf vielen Ebenen intensiv ein.

Wir sind zuversichtlich, dass sich die Bayerische Bildungslandschaft ändern und die Sudbury Schule Ammersee wieder eröffnen wird. Aber wir können das nur gemeinsam erreichen! **Seit der Schließung sind wir komplett auf Spenden angewiesen.**

Unsere große Bitte: Unterstütze die Sudbury Schule Ammersee mit einer Weihnachtsspende oder Fördermitgliedschaft! Jede Spende ist steuerlich absetzbar.

Gemeinsam können wir es schaffen,
- das Schulgebäude zu halten, laufenden Kosten sowie Anwaltskosten zu zahlen.
- uns politisch und juristisch für die Wiedereröffnung einzusetzen.
- die Sudbury Schule wieder zu eröffnen. Weltweit schießt die Zahl demokratischer Schulen in die Höhe. Es ist Zeit, dass sich auch Bayern auf den Weg macht!

Jede Weihnachtsspende, ob klein oder groß, hilft. Jede Fördermitgliedschaft ist eine riesige Unterstützung! Gemeinsam können wir Bildung in Bayern ändern!

Danke, dass Du hilfst!

Spendenkonto: Stadtparkasse München IBAN: DE12 7015 0000 0037 1083 70

Fördermitgliedschaft: Antrag nächste Seite oder online ([Link](#))
Weitere Infos: www.sudbury-schule-ammersee.de





Antrag auf Fördermitgliedschaft

Bitte zurück an:

Sudbury Schule Ammersee
Hauptstrasse 18
86934 Reichling/Ludenhhausen

Angaben zur Person

Name: _____ Vorname: _____

Firma: _____

Strasse: _____ Ort: _____

Telefon: _____ Email: _____

Mobiltelefon*: _____ Beruf*: _____

Steuer-ID: _____ (notwendig bei einer Spendenbescheinigung über 200€)

Ich beantrage hiermit die Fördermitgliedschaft im Verein Sudbury München e.V. Ich unterstütze den Verein mit einem

monatlichen vierteljährlichen jährlichen

Betrag von _____ €

und überweise in Form eines Dauerauftrages die jeweils fälligen Beträge auf das Vereins- und Spendenkonto bei der Stadtparkasse, IBAN: DE12 7015 0000 0037 1083 70 BIC: SSKMDEMM

Ich/Wir erkenne/n die Satzung des Vereins in der aktuellen Fassung an.

Die Mitgliedschaft ist jederzeit mit einer Frist von 4 Wochen zum Monatsende kündbar. Bereits geleistete Zahlungen werden nicht zurückerstattet.

Ich/Wir habe/n zur Kenntnis genommen, dass meine/unsere oben aufgeführten Daten für die internen Zwecke einer ordnungsgemäßen Vereinsführung entsprechend verarbeitet genutzt und gespeichert werden dürfen.

Ort, Datum

Unterschrift

*Diese Angaben sind freiwillig.